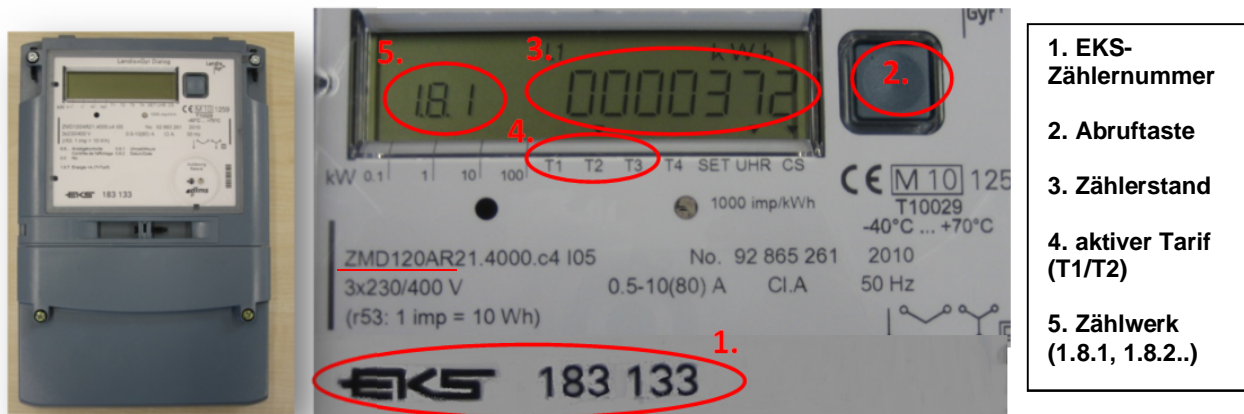


## Anleitung für das Ablesen des Zählers ZMD120AR

Sehr geehrte EKS-Kundin, sehr geehrter EKS-Kunde

Hier erhalten Sie die Info, wie Sie Ihren Stromzähler mit Tastendruck ablesen können.



Durch kurzes Drücken der Abrufttaste (2) können die Zählwerke (5) nacheinander angezeigt werden. Nach kurzer Zeit ohne drücken zeigt das Display wieder die Startposition.

1.8.1	Verbrauchte Energie <b>Hochtarif in kWh</b>	<b>(T1)</b>
1.8.2	Verbrauchte Energie <b>Niedertarif in kWh</b>	<b>(T2)</b>
1.8.1.01-12	Monatsvorwerte <b>Hochtarif</b>	
2.8.1	Rückspeisung <b>Hochtarif in kWh</b>	
2.8.2	Rückspeisung <b>Niedertarif in kWh</b>	
1.8.2.01-12	Monatsvorwerte <b>Niedertarif</b>	

Hochtarif:  
 Montag – Freitag, 7.00 – 20.00 Uhr

Niedertarif:  
 übrige Zeit, inkl. gesetzlicher Feiertage

Die EKS behält sich eine Verschiebung der Anwendungszeiten vor.