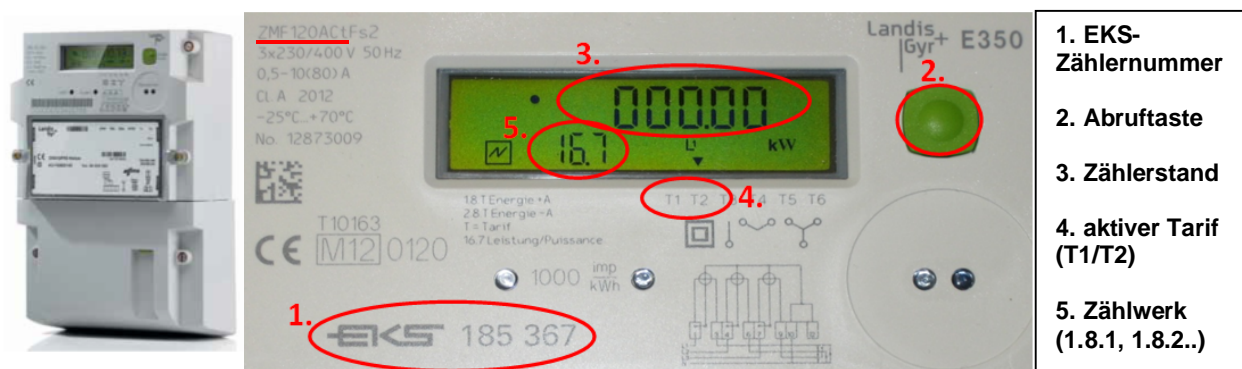


Anleitung für das Ablesen des Zählers ZMF120Act

(wenn vorhanden mit Rücklieferung)

Sehr geehrte EKS-Kundin, sehr geehrter EKS-Kunde

Hier erhalten Sie die Info, wie Sie Ihren Stromzähler mit Tastendruck ablesen können.



Durch kurzes Drücken der Abrufttaste (2) können die Zählwerke (5) nacheinander angezeigt werden. Nach kurzer Zeit ohne drücken zeigt das Display wieder die Startposition.

16.7	Momentane Leistung in kW	
1.8.1	Verbrauchte Energie Hochtarif in kWh	(T1)
1.8.2	Verbrauchte Energie Niedertarif in kWh	(T2)
1.8.0	Verbrauchte Energie Total (Summe 1.8.1 + 1.8.2)	
2.8.1	Rückspeisung Energie Hochtarif in kWh	
2.8.2	Rückspeisung Energie Niedertarif in kWh	
2.8.0	Rückspeisung Energie Total (Summe 2.8.1 + 2.8.2)	

Hochtarif:
 Montag – Freitag, 7.00 – 20.00 Uhr

Niedertarif:
 übrige Zeit, inkl. gesetzlicher Feiertage

Die EKS behält sich eine Verschiebung der Anwendungszeiten vor.