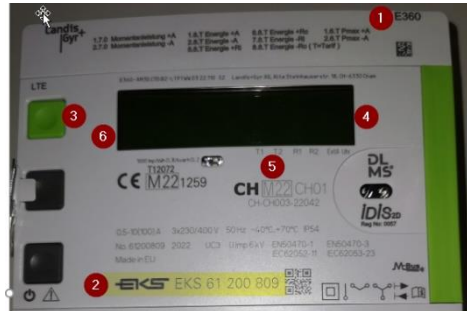


## Anleitung zum Ablesen des Stromzählertyps E360

(inkl. Rücklieferungslaufwerke)



1.	Typenbezeichnung
2.	EKS-Zählernummer
3.	Anzeige Taste
4.	Display
5.	Aktiver Tarif (T1/T2)
6.	Zählwerk (1.8x, 2.8x)

1. Durch zwei kurze Betätigungen der Taste 3 kommen Sie zu dem Menüpunkt (Std\_data).
2. Bei einem weiteren langen Tastendruck (Taste 3) kommen Sie ins untere Menü der zuvor gewählten Option. Die Anzeige ändert sich im Display.
3. Jetzt können Sie durch jeweils kurze Druckfolgen den entsprechenden Zählerstand ablesen. (siehe Erläuterung unten)

Nach einer gewissen Karenzzeit springt der Zähler automatisch in seine ursprüngliche Anzeige zurück und Sie können die ersten 3. Schritte wiederholen.

### Erläuterung Zählwerke:

1.8.1	Hochtarif (Bezug)	kWh
1.8.2	Niedertarif (Bezug)	kWh
2.8.1	Hochtarif (Lieferung)	kWh
2.8.2	Niedertarif (Lieferung)	kWh
1.7.0	Momentane Leistung (Bezug)	kW
2.7.0	Momentane Leistung (Rücklieferung)	kW