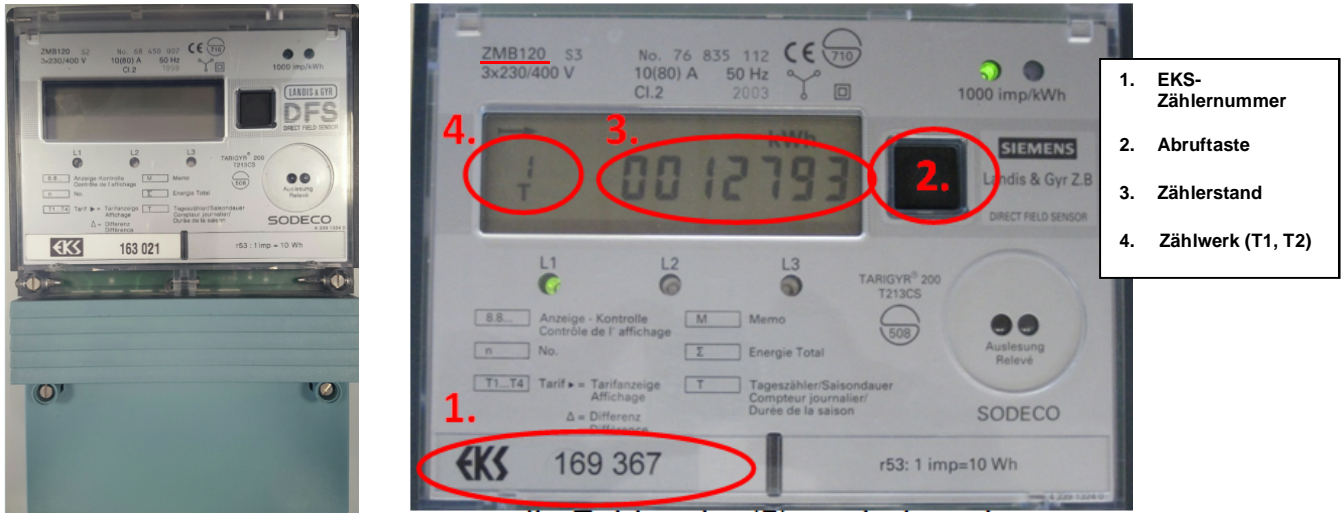


Anleitung für das Ablesen des Zählers ZMB120

Sehr geehrte EKS-Kundin, sehr geehrter EKS-Kunde

Hier erhalten Sie die Info, wie Sie Ihren Stromzähler mit Tastendruck ablesen können.



Durch kurzes Drücken der Abrufttaste (2) können die Zählwerke (4) nacheinander angezeigt werden. Nach kurzer Zeit ohne drücken zeigt das Display wieder die Startposition.

Anzeige der Wirkenergie

Ansicht Betriebsanzeige

1	kWh
T	0000130

Die Betriebsanzeige wechselt automatisch zwischen Hochtarif T1 und Niedertarif T2 (Intervall 30 Sek.). Aktueller Stand Hochtarif T1

2	kWh
▶ T	0000024

Aktueller Stand Niedertarif T2.
 ▶ Der Pfeil zeigt an, welcher Stromtarif zur Zeit aktiv ist.

Ansicht der Wirkenergie Normallast und Schwachlast

1	kWh
T	0000130

Tippen Sie auf die Anzeigetaste bis Ihnen der aktuelle Stand Hochtarif T1 angezeigt wird.

2	kWh
▶ T	0000024

Durch weiteres Antippen der Anzeigetaste wird Ihnen der aktuelle Stand Niedertarif T2 angezeigt.

	n1	Erste Ziffer der Zählernummer
	T1	Aktueller Stand Energie Hochtarif T1 in kWh
	T2	Aktueller Stand Energie Niedertarif T2 in kWh
	σ	Energie Total, aktueller Stand in kWh

Hochtarif:
 Montag – Freitag, 7.00 – 20.00 Uhr

Niedertarif:
 übrige Zeit, inkl. gesetzlicher Feiertage

Die EKS behält sich eine Verschiebung der Anwendungszeiten vor.